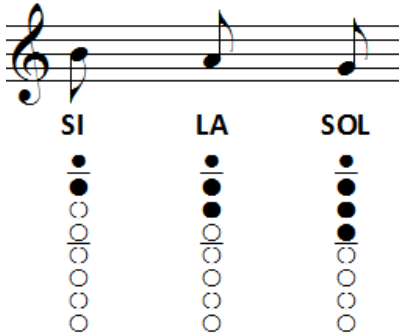


EL GUILLATUN

Violeta Parra



Musical score for guitar and voice. The score is in G major (one sharp) and 6/8 time. It consists of four staves of music with lyrics underneath. Chords are indicated above the notes.

MI - llel - che es - tá tris - te con el tem - po - ral, los tri - gos se a -
 4 cues - tan en es - te ba - rrial, los in - dios re - vuel - ven des - pués de llo -
 7 rar ha - blar con I - si - dro, con Dios y San Juan, con Dios y San
 10 Juan, con Dios y San Juan. _____

Millelche está triste con el temporal,
 los trigos se acuestan en ese barrial,
 los indios resuelven después de llorar
 hablar con Isidro, Con Dios y San Juan.

Se juntan los indios en un corralón,
 con los instrumentos rompió una canción.
 la machi repite la palabra sol
 y el eco del campo le sube la voz.

Se siente el perfume de carne y muday,
 canelo, naranjo corteza e'quillay,
 termina la fiesta con el aclarar,
 guardaron el canto, el baile y el pan.

Camina la machi para el guillatún,
 chamal y rebozo, trailonco y cultrún
 y hasta los enfermos de su machitún
 aumentan las filas de aquel guillatún.

El rey de los cielos muy bien escuchó,
 remonta los vientos para otra región,
 deshizo las nubes, después se acostó,
 los indios lo cubren con una oración.

La lluvia que cae y vuelve a caer
 los indios la miran sin hallar qué hacer,
 se arrancan el pelo, se rompen los pies,
 porque las cosechas se van a perder.

Arriba está el cielo brillante de azul,
 abajo la tribu al son del cultrún
 le ofrece del trigo su primer almud
 por boca de una ave llamada avestruz.